

Parc national des Montagnes Ouest de Chûgoku

Une des vallées les plus belles dans le top 5 du Japon

Sandankyo
Carte de randonnée

Ce terrain de camping respectueux de l'environnement utilise les ressources naturelles de ses alentours en limitant la déforestation et en utilisant l'énergie solaire et hydraulique.
☎0826-28-7270

La triple cascade faite par le torrent est magnifique. Le contraste des couleurs entre le feuillage et la chute d'eau vous impressionnera sûrement.

Avec des murs en pierre d'une hauteur de 20m par environ 2m de large, les tours dominent le paysage environnant. A l'abri du soleil et frais, cet endroit procure un sentiment mystérieux à ses visiteurs. La cascade à deux niveaux est située dans une zone où il est nécessaire de prendre le bateau Saruwatari pour être visible.

Kurobuchi, le plus beau site panoramique à Sandankyo entouré par de grandes falaises, est une zone remplie d'eau d'un vert sombre. Les érables rouges japonais avec l'étang de jade donnent une vue magnifique de la cascade.

Un camping automobile, une zone d'activité diverses et une piste de golf sont disponibles ici.

Abondamment entourée par la nature, cette utopie permet à chacun de pouvoir se relaxer et de se sentir comme chez soi.
☎0826-29-0011

Mont Osorakan 1346m
site le plus élevé de la préfecture de Hiroshima

Plus haute montagne de la préfecture et station de ski naturelle - une des meilleures de l'Ouest du Japon.

Parcours recommandés

Parcours A (sens unique, 5min)

Le plus rapide et la meilleure vue ! Nagabuchi, Shimaidaki, Tatsunoguchi. De l'eau claire et une vue magnifique ! N'hésitez pas à revenir !
Entrée principale de Sandankyo ⇔ Shimaidaki ⇔ Tatsunoguchi

Parcours B - Conseillé aux couple (sens unique, 20min)

Faite la preuve de votre amour aux auberges de Futubuchi et de Ishidori en prenant le temps de regarder ensemble les ciels !
Entrée principale de Sandankyo ⇔ Shimaidaki ⇔ Tatsunoguchi ⇔ Meotobuchi et Ishidori

Toujours plus loin ! Parcours C - Belle randonnée pour les randonneurs confirmés (sens unique, 50min)

Hautement recommandé ! L'endroit le plus populaire ! Le parcours Sandankyo Omote Ginza !
Entrée principale de Sandankyo ⇔ Shimaidaki ⇔ Tatsunoguchi ⇔ Meotobuchi et Ishidori ⇔ zone retirée de Kurobuchi (les frais d'entrée incluent les frais du bateau, donnant un agréable sentiment d'exploration)

Parcours intermédiaire D (boucle, 3h)

Admirez les trois sites en vous rendant au coeur de la vallée en voiture !
Parking Mizunashi ⇒ Mizunashiguchi ⇒ Sarutobi (bateau payant) ⇒ Nidandaki ⇒ Sandandaki ⇒ Mizunashiguchi ⇒ Parking Mizunashi

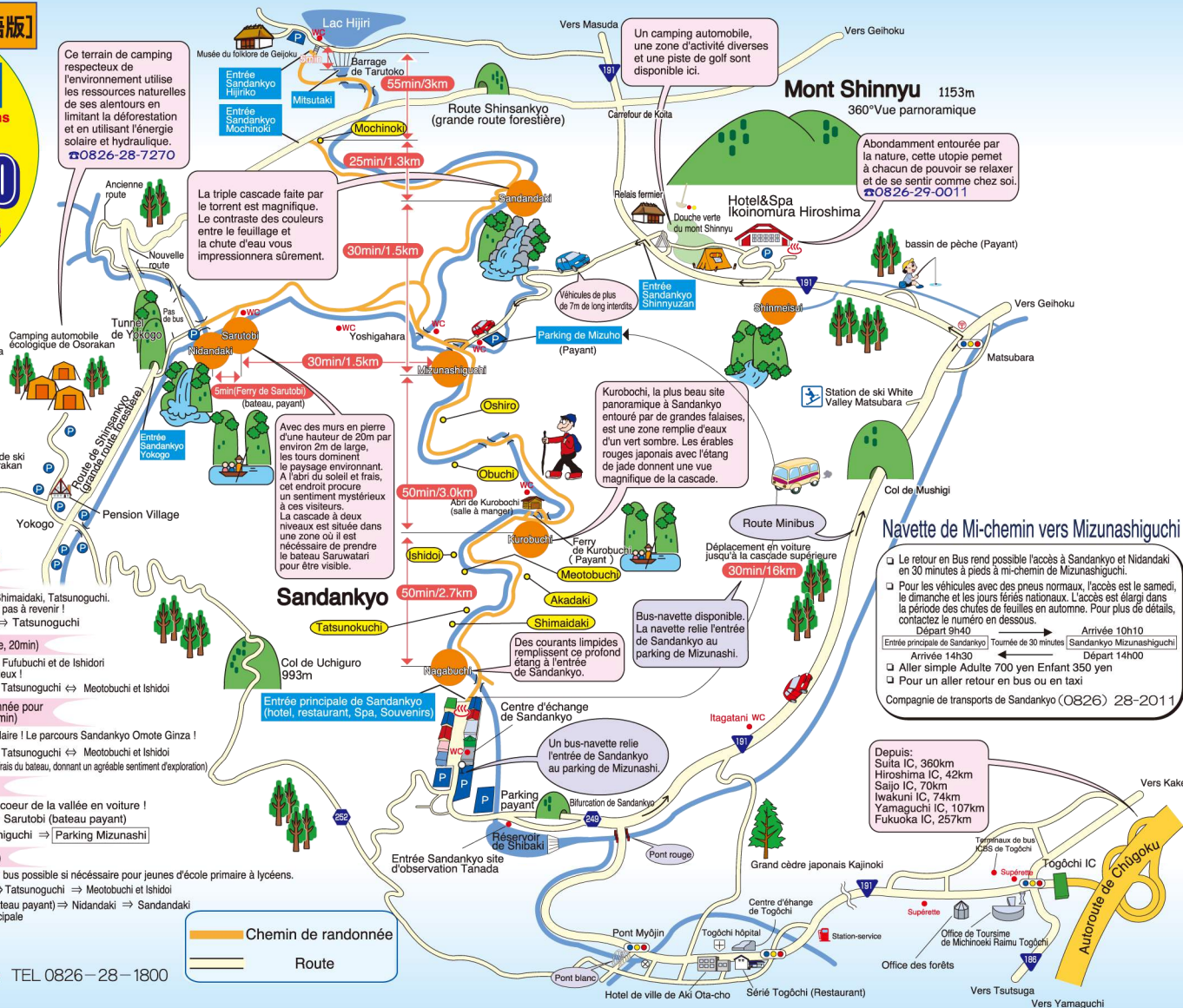
Randonnée des gorges E (boucle, 5h)

Explorez ces paysages magnifiques ! Retour en bus possible si nécessaire pour jeunes d'école primaire à lycéens.
Entrée principale de Sandankyo ⇒ Shimaidaki ⇔ Tatsunoguchi ⇒ Meotobuchi et Ishidori ⇒ Kurobuchi (bateau payant) ⇒ Sarutobi (bateau payant) ⇒ Nidandaki ⇒ Sandandaki ⇒ Mizunashiguchi (bus payant) ⇒ Entrée principale

Chemin de randonnée
Route

Point information

Office de tourisme de Akiota-cho TEL 0826-28-1800



Mont Shinnyu 1153m
360°Vue panoramique

Abondamment entourée par la nature, cette utopie permet à chacun de pouvoir se relaxer et de se sentir comme chez soi.
☎0826-29-0011

Navette de Mi-chemin vers Mizunashiguchi

Le retour en Bus rend possible l'accès à Sandankyo et Nidandaki en 30 minutes à pieds à mi-chemin de Mizunashiguchi.
 □ Pour les véhicules avec des pneus normaux, l'accès est le samedi, le dimanche et les jours fériés nationaux. L'accès est élargi dans la période des chutes de feuilles en automne. Pour plus de détails, contactez le numéro en dessous.
 Départ 8h40 Arrivée 10h10
 Départ 8h40 Arrivée 14h30
 Aller simple Adulte 700 yen Enfant 350 yen
 □ Pour un aller retour en bus ou en taxi
 Compagnie de transports de Sandankyo (0826) 28-2011

Depuis:
Saita IC, 360km
Hiroshima IC, 42km
Saijo IC, 70km
Iwakuni IC, 74km
Yamaguchi IC, 107km
Fukuoka IC, 257km